

DEPARTAMENTO DE DIBUJO
ACTIVIDADES PARA REALIZAR EN LA CUARENTENA,
DEL 14 AL 30 ABRIL DE 2020 (ambos inclusive)
EPVA 2º ESO

LEER DETENIDAMENTE LOS 5 APARTADOS, ANTES DE COMENZAR EL TRABAJO.

1. CONTENIDO

El color. Gamas. Colores cálidos y fríos.

2. TAREA A REALIZAR.

INSTRUCCIONES:

Sobre **una lámina de dibujo DIN A 4 sin margen** (o si se prefiere, sobre un cartón o cartulina del mismo tamaño), realizar **dos composiciones** diferenciadas, figurativas o abstractas, **utilizando en una de ellas colores cálidos y en la otra fríos.**

Puedes situar la lámina en posición vertical o apaisada (horizontal) y dividirla en dos partes por una línea o que sea el propio dibujo el que divida las gamas de color.

También puedes elegir entre hacer un dibujo distinto en cada parte de la hoja, repetir el mismo dos veces o hacer uno solo en toda la lámina y pintarlo con colores cálidos por un lado y fríos, por otra, como prefieras.

Se puede pintar con cualquier técnica (témperas, ceras, rotuladores, madera, acuarelas) o usar la técnica del collage (pegando trozos de papel, cartón, plástico, etc.), siempre que utilices los colores adecuados.

3. MATERIALES

- 1 Lámina de dibujo, cartulina o cartón de tamaño DIN A 4.
- Papeles de revistas, cartón de envase de alimentos, bolsas de plástico y cualquier otro material que pueda pegarse al soporte para crear la obra.
- Lápiz, goma, sacapuntas.
- Rotuladores, témperas, acuarelas..., para la técnica que se haya elegido.
- Pegamento, si se va a hacer collage.

4. ENTREGA

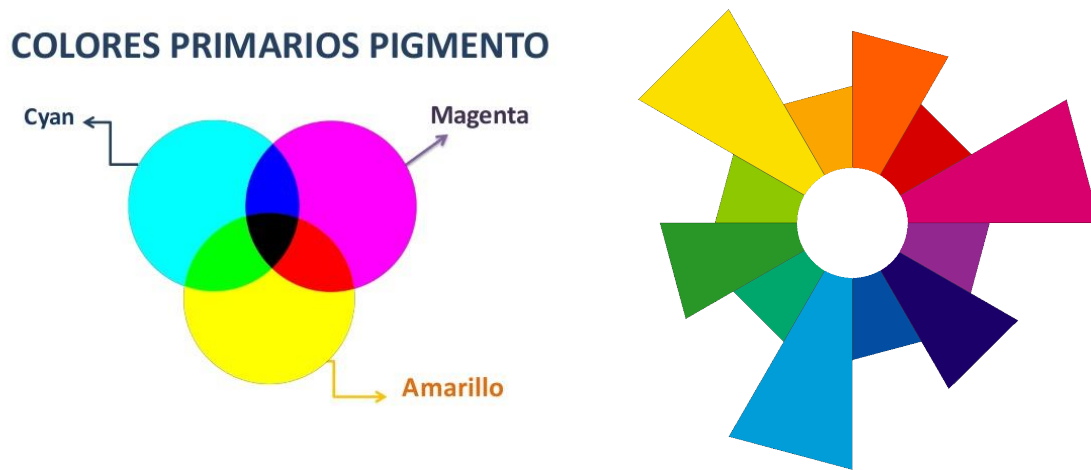
Se recuerda que la entrega de todos los trabajos es obligatoria y computa para la nota final.

Se enviará la lámina escaneada o una foto de la misma, al correo:

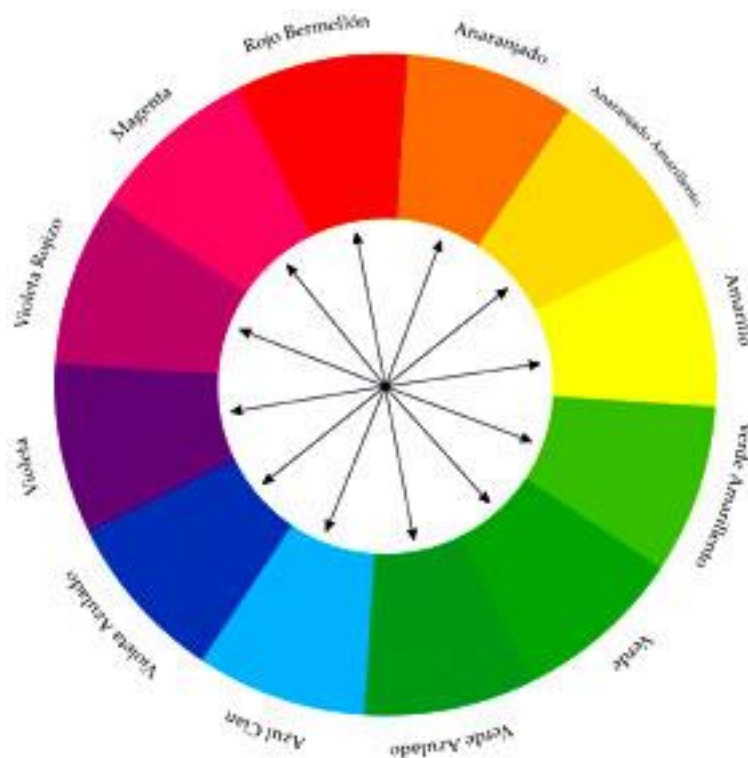
iesjimenadibujo@gmail.com

5. TEORÍA Y EJEMPLOS

Como recordarás, en la mezcla sustractiva, a partir de los tres colores primarios pigmento, se obtienen los secundarios y terciarios:



Existen distintas ordenaciones cromáticas (de colores). La más popular es en forma circular, dando lugar a lo que se conoce como círculo cromático.



A su vez, ese círculo podemos dividirlo de forma que podamos clasificar los colores para crear una obra armónica, dando lugar a las gamas de color:

Gama de colores cálidos y fríos, gama de colores complementarios y gama de colores armónicos o análogos.



Trabajando con cualquiera de esas gamas, podemos obtener siempre composiciones armoniosas.

Los colores cálidos y fríos, se dividen según la mezcla de primarios que posean. Provocan en el espectador distintas sensaciones de “temperatura”.

Los colores complementarios son los que están opuestos en el círculo cromático.

Los colores armónicos o análogos, están situados unos a continuación de otros.

El blanco, el negro y el gris, son colores neutros.

Si utilizamos distintas tonalidades de un solo color, se dice que es una gama monocromática (gama de azules, de rojos...)

Colores cálidos

Como norma general, los colores cálidos son los que van del rojo al amarillo, pasando por naranjas, marrones y dorados. Para simplificar, suele decirse que cuanto más rojo tenga un color en su composición, más cálido será.

Son los colores del fuego, del amor apasionado, del atardecer, de las hojas en otoño. Parece que se aproximan al espectador por encima del fondo. Además de la sensación térmica, transmiten cercanía, pasión, alegría, energía y calidez.



Colores fríos

Son todos los tonos que van desde el azul al verde, además de los violetas y morados. Cuanto más azul tenga un color, más frío será. Los colores fríos, visualmente “se alejan” y son los tonos del invierno, de la noche, de los mares y lagos...



La gama de colores fríos suele utilizarse para dar sensación de tranquilidad, calma, seriedad y profesionalidad. En arquitectura y decoración se suelen usar colores fríos y tonos claros para dar sensación de más espacio.

La mezcla de un color cálido o uno frío con blanco o con negro, no varía su condición: el amarillo claro y el rosa siguen siendo cálidos y el azul celeste y el lila, fríos.



Aquí tienes distintos ejemplos de trabajos realizados utilizando las gamas de colores cálidos y fríos:





Fíjate en cómo han utilizado las gamas de colores cálidos y fríos grandes artistas:

Vincent Van Gogh



Los Girasoles

Pablo Ruiz Picasso

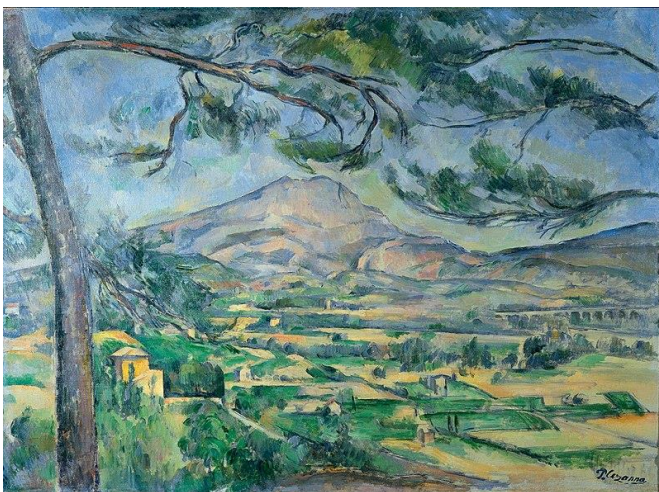


Guitarrista ciego



Mujer de tocado alto (gama monocromática de azules)

Paul Cézanne

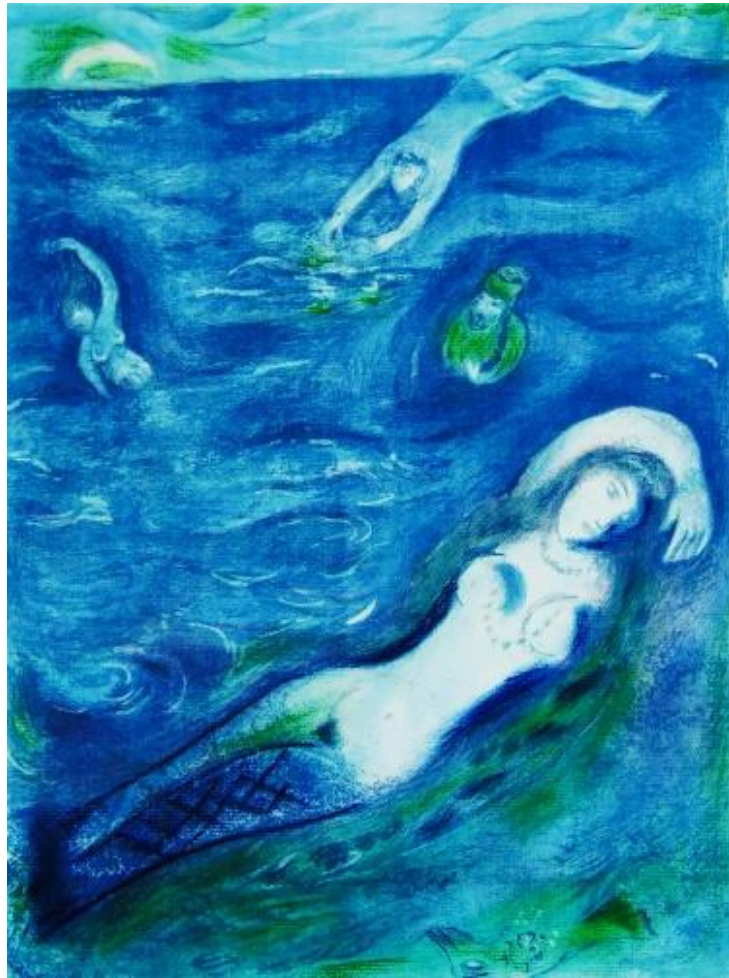


Montaña de Sainte Victoire



Bodegón con manzanas

Marc Chagall



Salí del mar

Joan Miró



Paisaje catalán. El cazador